



FIRST MAJESTIC  
SILVER CORP

DISTRICTO  
**SANTA ELENA**  
BANÁMICHÍ, SONORA



PRPRESENTACIÓN

# SISTEMA INTEGRADO DE GESTIÓN Y ADMINISTRACIÓN DE SEGURIDAD E HIGIENE.





## INTRODUCCIÓN

First Majestic Silver Corp. Es una compañía minera de extracción de plata que opera en México y los Estados Unidos. Tiene 5 minas productoras: mina de oro Jerrit Canyon, mina de plata / oro San Dimas, mina de plata La Encantada, mina de plata / oro Cerro los Gatos y mina de plata / oro Santa Elena.

Santa Elena está ubicada aproximadamente a 150 kilómetros al noreste de la ciudad de Hermosillo, Sonora, México, y posee concesiones mineras en un total de 101,772 hectáreas.

La unidad está convencida que todos nuestros empleados y contratistas tienen derecho a estar seguros en el trabajo y se compromete a proporcionar los medios para lograr un lugar de trabajo seguro y saludable, libre de accidentes y lesiones para sus empleados.

Por tal motivo la compañía tiene instaurado el Sistema de Seguridad denominado **SIGASHI**, el cual se conforma con la Política de Seguridad y Salud en el Trabajo, se tiene como base, un Programa de Trabajo con enfoque preventivo el cual nos permite establecer pautas para la gestión de los peligros mediante sus controles críticos con la finalidad de realizar los trabajos de manera segura.



SISTEMA INTEGRADO DE GESTION Y ADMINISTRACION  
DE SEGURIDAD E HIGIENE



---

**SIGASHI**

A smaller version of the First Majestic Silver Corp logo, located in the top right corner of the slide. It includes the stylized 'fm' with the eagle head, the text 'FIRST MAJESTIC', and 'SILVER CORP' below it.

fm  
FIRST MAJESTIC  
SILVER CORP



DISTRITO  
**SANTA ELENA**  
BANAMICH, SONORA



# SISTEMA DE SEGURIDAD INDUSTRIAL SIGASHI

Como proceso de mejora continua, Mina Santa Elena, cuenta con un programa de seguridad el cual se revisa de forma anual y así planteándose los indicadores de desempeño acorde a las necesidades de la Unidad, esto con la finalidad de disminuir los riesgos de trabajo. A continuación, se describe el Sistema de Seguridad Industrial.

¿Qué es **SIGASHI**?

Es el Sistema Integrado de Gestión y Administración de Seguridad e Higiene Industrial, el cual se compone de los siguientes elementos:



## OBJETIVO: SISTEMA DE SEGURIDAD INDUSTRIAL SIGASHI

El objetivo es el preservar la integridad física y la salud de nuestros Unidades basándose en la **Identificación/Evaluación** y la **Prevención/corrección de los Riesgos** a los que se exponen nuestros colaboradores en el ejercicio de sus actividades laborales.



*Identificación/Evaluación.*



Prevención/Corrección.







## GESTIÓN DE RIESGOS: RM

Acción clave: **Evaluación de procesos, capacitación en identificación de peligros, riesgos y controles.**

- ✓ Evaluación de riesgos en los procesos.
- ✓ Difusión y publicación de los procesos.
- ✓ Procedimientos.

## NORMATIVA: NOM

Acción clave: **Auditorías normativas internas y a socios comerciales. Para verificar avances y conformidad en el cumplimiento normativo.**



- ✓ Evaluaciones.
- ✓ Elaboración y cumplimiento de programas.
- ✓ Sistema de Administración y Reconocimiento STPS





## GESTIÓN DE CONTRATISTAS: GC

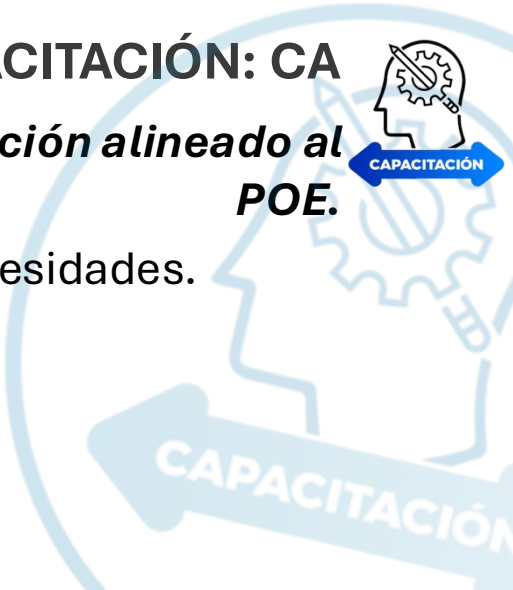
Acción clave: **Establecer requerimientos clave y su verificación previa al contrato. KPI de seguridad.**

- ✓ Revisión inicial de contratos y Kick Off.
- ✓ Seguimiento puntual a KPI'S
- ✓ Reconocimiento a contratistas.

## CAPACITACIÓN: CA

Acción clave: **Establecer MATRIZ de capacitación alineado al POE.**

- ✓ Programa de detección de necesidades.
- ✓ Programa de capacitación.
- ✓ Certificación de operadores.







## COMITES CENTRAL Y DIRECTIVO: CC

Acción clave: **Resaltar el proceso de rendición de cuentas.**

- ✓ Reuniones Mensuales.
- ✓ Seguimiento a indicadores (KPI).
- ✓ Aplicación de Política Disciplinaria.
- ✓ Seguimiento a investigaciones.
- ✓ Aplicación de campañas y programas.

## ATENCIÓN A EMERGENCIAS: AE

Acción clave: **Certificación de las brigadas de rescate bajo el ECO 1388, para estandarizar su desempeño.**



- ✓ Simulacros.
- ✓ Plan integral de capacitación de brigadas.
- ✓ Mantenimiento de estaciones de emergencias.
- ✓ Primeros auxilios – Plan de emergencias.
- ✓ Atención a emergencias en interior mina.





## INVESTIGACIÓN DE ACCIDENTES: AI

Acción clave: ***Distribución de los cierres y envío de documentos para la plataforma, generar capacitación del proceso de investigación.***

- ✓ Accidentes investigados.
- ✓ Seguimiento a las acciones de las investigaciones.
- ✓ Boletín de cierre de investigación.

## PROGRAMA DEL SUPERVISOR: PS

Acción clave: ***Monitoreo del equipo de seguridad a platicas en áreas por semana.***



- ✓ Revisión de herramientas.
- ✓ Revisión de equipo de protección personal
- ✓ Programa de platicas de seguridad.
- ✓ Tarjeta de turno seguro.







CULTURA  
DE SEGURIDAD

## CULTURA DE SEGURIDAD: CS

*Acción clave: **Generar y replicar acciones/estrategias claves implementadas en las unidades, adaptadas a los otros entornos.***

- ✓ Unidad líder en desempeño de seguridad.
- ✓ Ferias de seguridad.
- ✓ Boletines de seguridad.
- ✓ Reconocimiento de desempeño.
- ✓ Campañas de seguridad.

***Santa Elena obtiene Casco de Plata First Majestic por los resultados de Seguridad 2024.***

## SAFETY TEAM BUILDING: TB

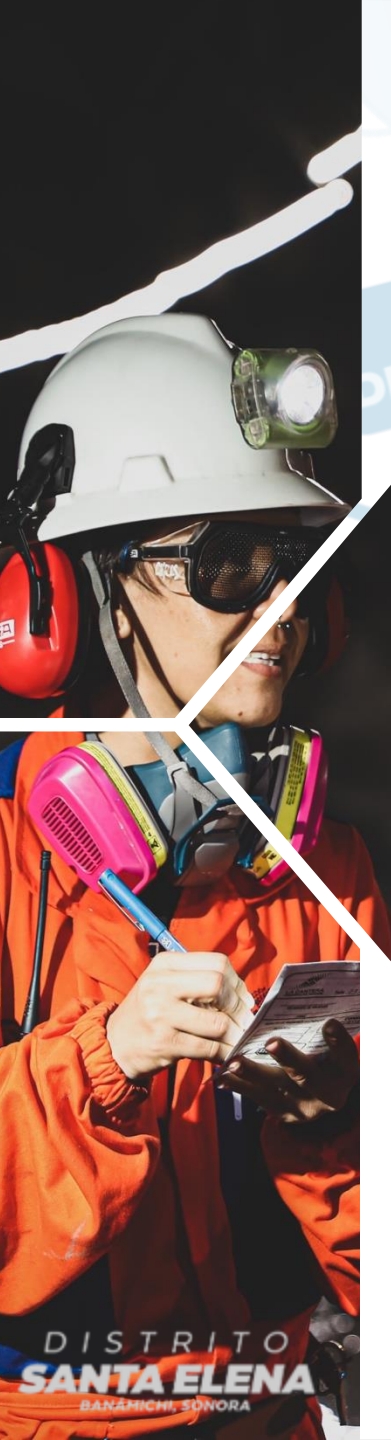
*Acción clave: **Presentar/Difundir indicadores, resultados y avances en programas de seguridad. Reconocer el desempeño seguro. Compartir prácticas.***

- ✓ Team Building – Liderazgo visible.
- ✓ Paradas informativas de seguridad.
- ✓ Contratista Seguro.



fm  
FIRST MAJESTIC  
SILVER CORP

fm  
FIRST MAJESTIC  
SILVER CORP  
LA SEGURIDAD



DISTRITO  
**SANTA ELENA**  
BANAHUICHIL, SONORA



## LIDERAZGO EN TERRENO

**Acción clave: Programa aplicado a los lideres en todos los niveles de la empresa, buscando objetivos de cumplimiento en cierres de acciones superior al 85%**

- ✓ Recorridos de Auditoria y Couching por Nivel.
- ✓ Recorridos de Observación y verificación de controles críticos.
- ✓ Seguimiento puntual a observaciones y hallazgos de recorridos.
- ✓ Observaciones planificada de la tarea.
- ✓ Observación preventiva de Seguridad.





## GESTIÓN DEL CAMBIO: CA

Acción clave: **Establecer los protocolos y responsabilidades en Excelencia operativa, recorridos ABC.**

- ✓ Verificación de cumplimiento de estándares operativos.
- ✓ Seguimiento a KPI'S – Indicadores.
- ✓ Seguimiento a nuevos proyectos.



## 12 REGLAS PARA LA VIDA

**12** Reglas  
para la **Vida**

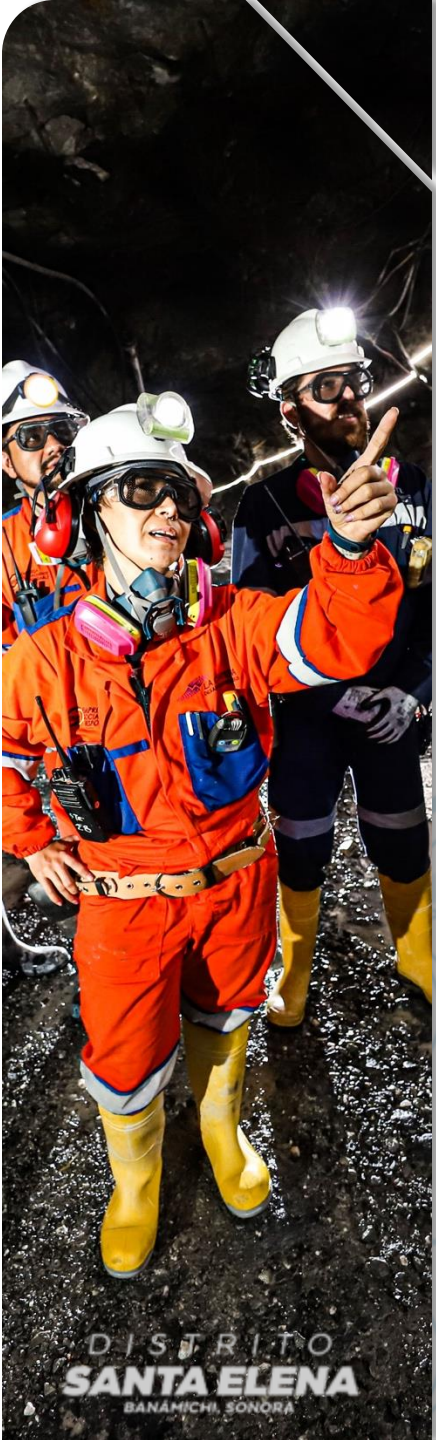
Acción clave: **Programar capacitación relativa a la regla, ligada al día de la Seguridad. Establecer difusiones en los programas mensuales de las unidades y difusión de las estrategias de publicidad.**

- ✓ Campañas mensuales.
- ✓ Día de la seguridad.

*fm*  
FIRST MAJESTIC  
SILVER CORP







DISTRITO  
**SANTA ELENA**  
BANAMICHI, SONORA

# ***IMPLEMENTACIONES***

CUIDEMOS  
**LO NUESTRO**



*fm*  
FIRST MAJESTIC  
SILVER CORP.


*fm*  
FIRST MAJESTIC  
SILVER CORP.





## IMPULSORES: OPS & OPT

*Acción clave: La realización de ejercicios de liderazgo en terreno como prioridad para la verificación de aplicación de procedimientos y gestión de riesgos de las tareas. Basado en la Supervisión y Jefaturas.*



**OPS & OPT**  
Observaciones preventivas de seguridad y Observación Planificada de la tarea.

**3,075 ejercicios Realizados.**

**+3,133 Acciones registradas**

**95% cierre efectivo de acciones.**





## IMPULSORES: Tarjeta de Turno Seguro.

*Acción clave: La realización de ejercicios en terreno como prioridad para la detección de riesgos. Aplicado a todo el personal realizando actividades.*

**126,532** Análisis de riesgos generados en los 12 meses.

**+265** Acciones y hallazgos De seguimiento inmediato registrados.

**99%** cierre efectivo de acciones.



Análisis de Riesgo sobre el terreno (Tarjeta de turno Seguro).





## IMPULSORES: Auditoria y Coaching Por Nivel

*Acción clave: La realización de ejercicios de liderazgo en terreno como prioridad para la verificación de aplicación y efectividad en procedimientos e instrucciones de trabajo. Basados en recorridos por Gerencias y Superintendencias.*

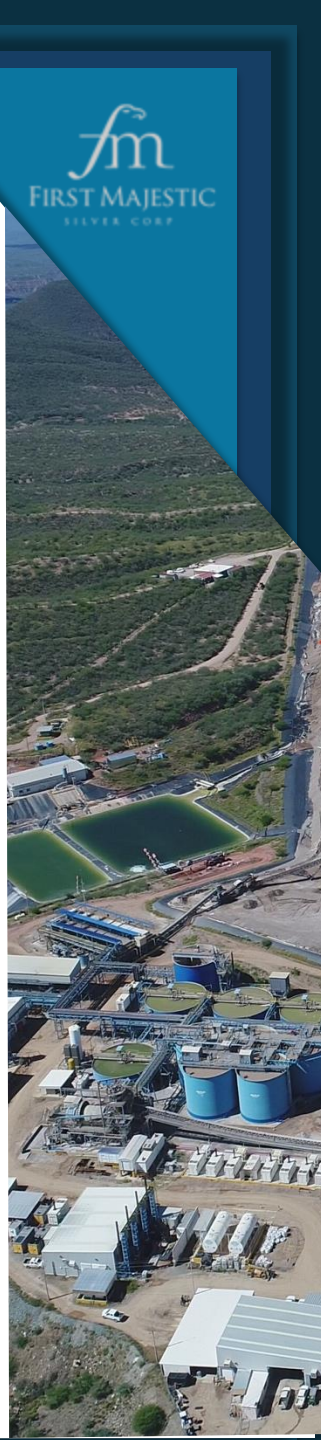


ACN  
Auditoria y  
Coaching por Nivel.

**206 Ejercicios  
Realizados.**

**+496 Acciones  
Registradas.**

**89% cierre efectivo  
De acciones.**







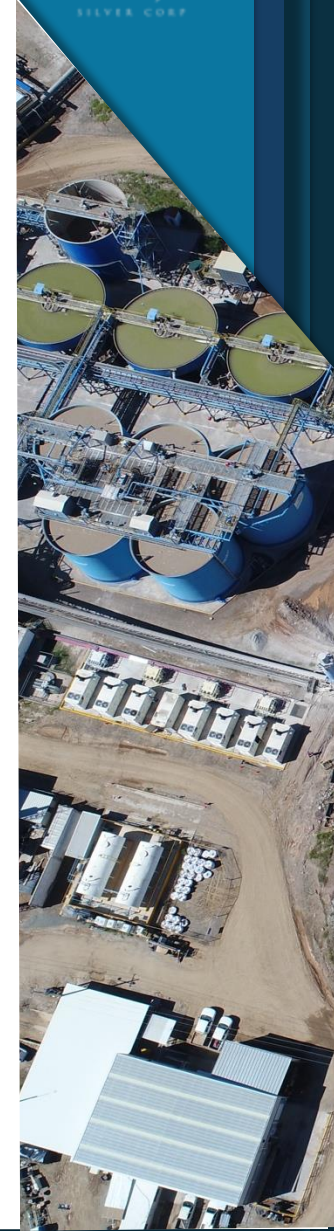
## IMPULSORES: Observación y Verificación de Controles Críticos.

*Acción clave: La realización de ejercicios de liderazgo en terreno como prioridad para verificación de aplicación y efectividad en controles críticos. Basados en recorridos por Gerencias y Superintendencias.*

**200 Ejercicios Realizados.**

**+392 Acciones Registradas.**

**89% cierre efectivo De acciones.**





# ANNUAL SAFETY REFRESH

**Acción clave: *Recapacitar y actualizar anualmente a nuestros colaboradores.***

A lo largo del día, se llevan a cabo diversas conferencias y talleres centrados en temas clave como :

- Reflexión de seguridad.
- Resultados de seguridad 2023 y 2024.
- Resultados de Operación.
- Seguridad Eléctrica.
- Salud.
- Primeros Auxilios.
- Plan de Atención a Emergencias.
- Maquinaria en Movimiento y línea de fuego.
- Medio ambiente.
- Seguridad en Mina .
- Manejo Defensivo.
- Dinámica de Jopardy.





## PROGRAMA 12 REGLAS

Acción clave: **Reforzar sobre las 12 Reglas para la vida mediante materiales audiovisuales, revisiones y actualizaciones de protocolos y procedimientos seguros de trabajo.**

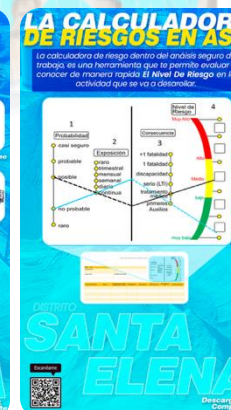
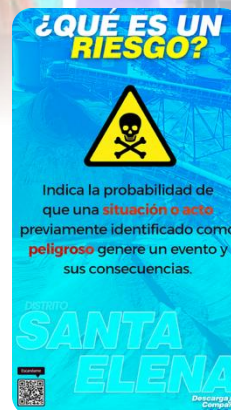






## CANAL DE DIFUSIÓN

Acción clave: **Realizar campañas de difusión, prevención y concientización mediante una de las principales herramientas de comunicación existentes hoy día; Whatsapp.**







## FERIA DE SEGURIDAD

Acción clave: *Promover un cambio de cultura en cuanto a la visión que se tiene de la seguridad en los centros de trabajo de nuestros colaboradores, así como a la percepción que se tiene de la industria minera en la sociedad en general. A su vez acercar y demostrar parte de los procesos que se realizan dentro de nuestro distrito.*



**TRABAJANDO  
SEGURO,  
SOMOS  
ORGULLO  
SANTA ELENA**

**fm**  
FIRST MAJESTIC  
SILVER CORP





## INVERSIÓN

Acción clave: ***Un sistema integrado de gestión y administración de seguridad e higiene que combine infraestructura segura, tecnología, sistemas de protección y capacitación continua. Esto permite reducir accidentes, cumplir con normativas oficiales mexicanas aplicables, proteger la vida e integridad del personal y mejorar la productividad, logrando como objetivo principal elevar los estándares y alcanzar una cultura de seguridad.***

INVERSIÓN	2022	2023	2024
PPE	\$1,165,456.00 USD	\$1,411,856.00 USD	\$610,989.00 USD
OPEX	\$512,903.00 USD	\$622,894.00 USD	\$560,230.00 USD
TOTAL	\$1,678,359 USD	\$2,034,750.00 USD	\$1,171,219.00 USD

INVERSIÓN TOTAL

**\$4,884,328.00 USD**

***¡Invertir en seguridad, siempre será la mejor inversión!***



FIRST MAJESTIC  
SILVER CORP

DISTRICTO  
**SANTA ELENA**  
BANÁMICHÍ, SONORA

